



大阪発、公園からの健康づくり
keep fit at the park

みんなで走ろう、春をたのしもう 第1回 淀川河川公園 ふれあいマラソン

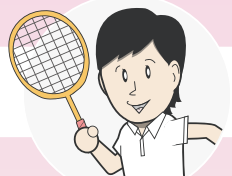
2015年3月22日(日)13:00~16:30

プログラム

- ふれあいマラソン
(1.2kmの部、3.6kmの部)
- フライングディスク
- みんなでバドミントン
- 車いす体験コーナー
- 野外コンサート

ハンディのある人もない人も一緒にマラソンやレクリエーションに参加し、からだを動かす楽しみを感じてみませんか！

プログラムの特色



みんなでバドミントン

野外バドミントン大会を開きます。一人でも、親子やお友達とのペアでも参加できます。

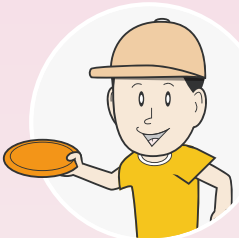
車いす体験コーナー

車いすで段差やスラローム、狭い道の走行体験、車いすの押し方など学ぶコーナーです。

ふれあいマラソン

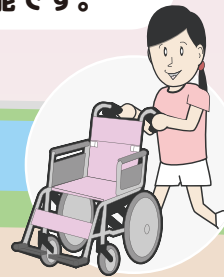
芝生広場まわりの平坦で爽快なコースを走ります。短い距離を走るマラソンです。マラソン初心者の方、車いすや義肢の方も気軽に参加できます。介助者の伴走も可能です。

タイム測定もあるよ！



フライングディスク

離れたところから的に向かって円盤を投げ、投げた正確さを競うスポーツです



淀川河川公園 ふれあいマラソン 概要

日時：2015年3月22日(日) 13:00
(参加受付12:00~13:00)

集合場所：淀川河川公園 枚方地区内(淀川スタジアム)

申込み・問い合わせ：淀川河川公園守口サービスセンター。

詳しくは「大阪発、公園からの健康づくり」のHPをご覧ください
<http://parkhealth.jp/ph/fureai322>

※駐車場は混雑が予想されます。なるべく公共交通機関をご利用のうえ、ご来場ください。



当日のスケジュール

- 12:00～13:00 参加受付
13:00～13:15 開会式
13:30～14:00 マラソン1.2kmの部 (制限時間30分)
14:10～15:40 マラソン3.6kmの部 (制限時間90分)
(13:30～15:50) マラソンと並行して
- ・フライングディスク
 - ・みんなでバドミントン
 - ・車いす体験コーナーを開催します
 - ・野外コンサート・演奏や飲食店ブースを出店する予定です。
- 16:00 閉会式

参加資格

- ◎ マラソン1.2kmの部 (定員200名) 小学生以上
3.6kmの部 (定員200名) 中学生以上
：マラソンに参加される方は1人につき、参加費500円をお願いいたします (介助者は除く)。
当日の受付時にお支払いください。
：車いす (日常用、電動) や義肢で参加することができます。
：障がいをお持ちの方で単独走行が困難な方は介助者による介助・伴走を認めます。
※未成年のマラソン参加には保護者の同意が必要です。
◎ フライングディスク、みんなでバドミントン、車いす体験コーナーはどなたでも参加することができます。

注意事項

- ・大会中に発生した傷害、疾病、事故等については応急処置のほか、主催、後援、協力の各団体は一切責任を負いません。
- ・参加者は健康管理には十分注意し、各自の責任において参加して下さい。
- ・大会開催中の傷害、疾病、事故等への補償は主催者が加入した保険の範囲内でのみ対応いたします。
- ・荷物預かり所は設置しますが、貴重品は各自で保管して下さい。また万一、荷物の紛失、破損等が発生しても一切責任を負いません。
- ・未成年者は必ず保護者の同意を得て参加ください。
- ・大会中の映像・写真・記事・申込者の氏名等のテレビ・新聞・雑誌・インターネット等への掲載権と肖像権は主催者に帰属します。
- ・個人情報についてはその重要性を認識し、個人情報の保護に関する法律及び関連法令等を厳守し、主催者が遵守すべき保護基準に基づき個人情報の保護を徹底します。

問い合わせ・申込み先

マラソンに参加ご希望の方は事前に参加申込みが必要です。
お申込みはホームページ、FAXでお願いいたします。

フライングディスク、バドミントン、車いす体験は事前申込みはご不要です。当日、現地にて受付いたします。

淀川河川公園守口サービスセンター 〒570-0096 大阪府守口市外島町4-18 TEL06-6994-0006

FAX 06-6994-0095

詳しくは「大阪発、公園からの健康づくり」のHPをご覧ください

<http://parkhealth.jp/ph/fureai322> で

ふれあいマラソンの参加申込み

申込み締切日：3月15日(日) 必着

- ①参加者氏名、②年齢、③出場種目、④車椅子・義肢の使用の有無、⑤介助者の有無、⑥連絡先 (TEL、メール)、⑦障がい等の配慮を要する事柄をホームページ、FAXで申し込み先 (淀川河川公園守口サービスセンター) までご連絡ください。※応募者が定員を超えた場合は先着順となります。

	ふりがな 氏名 (複数人数申込み可)	年齢	出場種目 (該当するものに○)	車椅子・義肢 使用の有無	介助者 の有無	TEL	
1			[1.2km] [3.6km]				
2			[1.2km] [3.6km]				
3			[1.2km] [3.6km]				
							障がい等配慮を要する事柄